



ARCHE
**herzens-
brücken**



Ein Stück Normalität

FÜR FAMILIEN MIT SCHWER ERKRANKTEN KINDERN.

“ An einem ganz besonderen Ort im Herzen Tirols, gibt es jetzt ein Haus voller Leben für schwer erkrankte Kinder und ihre Familien. ”



Prof. Dr. med.
Gerhard Gaedicke
Klinikdirektor
Kinderklinik Innsbruck



PD. Dr. med. Mag.
Dipl.oec.med Jürgen Brunner
Geschäftsführender
Oberarzt Kinderklinik Innsbruck

„Für Familien mit Kindern, die an chronischen Erkrankungen leiden, ist es ganz wichtig, gemeinsame Ruhepunkte und Phasen der Erholung zu finden.

Dabei sind die Bedürfnisse der kranken Kinder genauso wichtig, wie jene der gesunden Geschwister und auch der Eltern.

„Arche Herzensbrücken“ schafft ideale Voraussetzungen für Erholungsphasen. Wir freuen uns auf unsere Mitwirkung als Brückenfeiler.“



Univ. Prof. Dr. med.
Guenther Gastl
Klinikdirektor

„Arche Herzensbrücken“ bietet erstmals Familien mit schwer erkrankten Kindern die Möglichkeit, sich unterstützt von einem geschulten Fachkräfte-Team gemeinsam zu erholen und neue Kraft zu tanken und damit das Leben für betroffene Kinder und Eltern lebenswerter zu machen.

Den beiden Initiatoren Horst Szeli und Doris Szeli-Haas gebührt große Anerkennung und Dank für dieses grandiose Projekt der Menschlichkeit.“



Familie Krimbacher
Betroffene Familie

„Gemeinsame Auszeiten, wo wir Christoph in guten Händen wissen und gleichzeitig wenigstens für ein paar Tage im Jahr Kraft tanken können, kennen wir nicht.“

Arche Herzensbrücken ist ein Ort, wo genau das möglich wird, und ein Projekt, das wir aus vollem Herzen und mit aller Kraft unterstützen.“



Ines Paratscher
*Leitung Pflege
„Arche Herzensbrücken“
und selber betroffene Mutter*

„Wie oft habe ich mir einen Ort gewünscht, wo wir gemeinsam als Familie für ein paar Tage zur Ruhe kommen und Kraft tanken hätten können.“

Jetzt darf ich helfen, einen solchen Ort Wirklichkeit werden zu lassen.“



ARCHE
**herzens-
brücken**



Mag. Horst Szeli
Initiator und Gründer
„Arche Herzensbrücken“

„Die Diagnose einer schweren Erkrankung bei einem Kind verändert nicht nur das Leben des betroffenen Menschen.

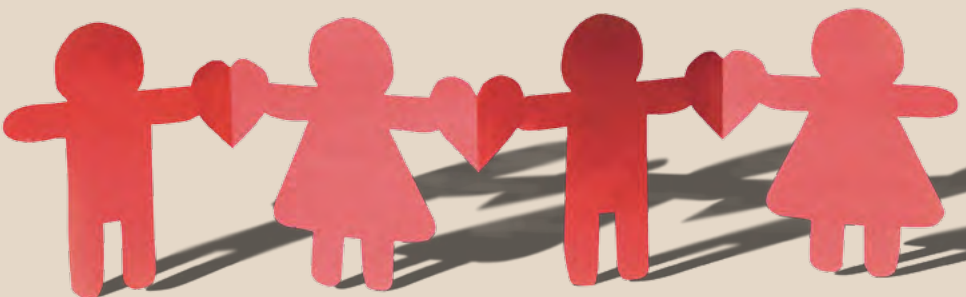
Von einem Moment auf den anderen muss der gesamte Familienalltag rund um die Erkrankung des betroffenen Kindes organisiert werden.

Belastende Aufenthalte in Kliniken wechseln mit kräftezehrenden Pflegephasen daheim ab. Gemeinsame Auszeiten und Phasen der Erholung gibt es nicht.

Was bleibt sind Verzweiflung, Erschöpfung und Hoffnung. Hoffnung auf ein bisschen Luft zum Atmen.

Seit ich ein Interview mit einem der Pioniere der Kinderhospizbewegung gehört habe, begleitet mich der Gedanke für schwer erkrankte Kinder und ihre Familien einen Beitrag zu leisten.“

**Jetzt ist die Zeit gekommen,
es in die Tat umzusetzen!**



Was können wir Familien mit schwer erkrankten Kindern bieten?

Der Ansatz von Arche Herzensbrücken in der Begleitung von Familien mit schwer erkrankten Kindern basiert auf drei Säulen, die die unterschiedlichen Bedürfnisse der erkrankten Kinder, der gesunden Geschwisterkinder und der Eltern berücksichtigen: Pflege, ganzheitliche und nachhaltige Begleitung sowie bedürfnisgerechte Erholungs- bzw. Freizeitangebote.

Pflege

In unserem Haus sorgen diplomierte Pflegepersonen in Absprache mit den Eltern liebevoll für das Wohl erkrankter Kinder und Jugendlicher.

Begleitung

Auf Wunsch unterstützt ein interdisziplinäres Team aus Pädagogen, Therapeuten, Kinesiologen und Lebens- und Sozialberatern sowohl Kinder als auch Eltern während ihres Aufenthalts in der Arche Herzensbrücken.

Freiräume

Durch unser Angebot, die Betreuung in kompetente Hände zu übergeben, entstehen wertvolle Freiräume. Bedürfnisgerechte Freizeit- und Erholungsangebote ermöglichen allen Familienmitgliedern ein wenig zur Ruhe zu kommen, durchzuatmen und Kräfte zu tanken.



Was ist das Besondere an unserem Haus?

Aufenthalt für die ganze Familie

Unser Konzept schließt den gemeinsamen Aufenthalt der gesamten Familie mit ein. Wir bieten auch den Eltern und ihren gesunden Kindern, die oft ganz andere Sorgen, Wünsche und Bedürfnisse haben als das erkrankte Kind, professionelle Betreuung und abwechslungsreiche Angebote und Aktivitäten an. Die Eltern wissen ihre schwer erkrankten Kinder in ihrer Nähe und umgekehrt ebenso. Erst dieses Wissen ermöglicht es beiden Seiten, sich zu entspannen und zu erholen.

Leistbare Auszeit

Die finanziellen Ressourcen von Familien mit schwer erkrankten Kindern lassen gemeinsame Auszeiten kaum zu. Das Familieneinkommen reicht meist gerade aus, um die laufenden Lebens-, Behandlungs- und Therapiekosten zu bestreiten. Durch die Unterstützung unserer Förderer, Spender und Sponsoren, können betroffene Familien ihren Aufenthalt bei uns ein wenig sorgenfreier genießen.

Enge Zusammenarbeit mit der Universitätsklinik Innsbruck

Wichtig für die Familien, die zu uns kommen, ist der schnelle Zugang zu medizinischer Versorgung auf höchstem Niveau, sollte dies notwendig sein. Das Team der Universitätsklinik Innsbruck unterstützt, Arche Herzensbrücken als fachlicher Beirat. Wann immer medizinische Hilfe während des Aufenthalts bei uns gebraucht wird, stehen uns die Ärztinnen und Ärzte der Universitätsklinik Innsbruck zur Seite.



Herzensbrücken bauen

Unser gemeinsames Projekt lebt durch Ihre Unterstützung. Ob durch eine Einmalspende, eine Fördermitgliedschaft oder eine Familien-, Raum- oder Pflegepatenschaft - jeder einzelne gespendete Euro schenkt schwer erkrankten Kindern und ihren Familien Kraft, Hoffnung und ein paar unvergessliche gemeinsame Tage.

Bitte unterstützen Sie uns!

Spendenkonto:

Förderverein Kinder- und Jugendhospizarbeit
Raiffeisenbank Seefeld-Leutasch-Reith-Scharnitz
IBAN: AT90 3631 4000 0022 6571
BIC: RZTIAT22314



Ansprechpartner für Förderer, Spender und Sponsoren:

Mag. Horst Szeli

Obmann Förderverein Kinder- und Jugendhospizarbeit

Hermannstalstraße 558 · 6100 Seefeld

Telefon +43 / (0) 650 / 615 19 65

info@herzensbruecken.at

www.herzensbruecken.at



ARCHE

**herzens-
brücken**

Wir sagen von Herzen Danke.



c/o Förderverein Kinder- und Jugendhospizarbeit
Hermannstalstraße 558, 6100 Seefeld
Telefon +43 / (0) 650 / 615 19 65 • Fax +43 / (0) 52 12 / 27 416
info@herzensbruecken.at • www.herzensbruecken.at

Wir bedanken uns für die freundliche Unterstützung

**Raiffeisenbank Seefeld
Leutasch-Reith-Scharnitz**

