



ARCHE  
**herzens-  
brücken**



**Ein Stück Normalität**

FÜR FAMILIEN MIT  
SCHWER ERKRANKTEN KINDERN.

## Wer sind wir?

Wir sind ein **gemeinnütziger Verein**, der Familien mit schwer, chronisch, lebensbedrohend oder lebensverkürzend **erkrankten Kindern leistbare, gemeinsame Auszeiten** ermöglicht.

In einem **familiär geführten Hotel in Seefeld/Tirol** bieten wir Ihnen und Ihrer Familie die Möglichkeit für ein **paar Tage zur Ruhe zu kommen**, sich zu erholen und wieder **Kraft zu tanken**.

Während Ihres Aufenthalts bei uns bieten wir sowohl Ihrem erkrankten Kind als auch Ihnen, Ihrem Partner/Ihrer Partnerin und den Geschwisterkindern, **professionelle Betreuung und abwechslungsreiche Angebote und Aktivitäten** an. Sie wissen Ihr erkranktes Kind in ihrer Nähe und umgekehrt ebenso. So können Sie und Ihre Familie den Aufenthalt beruhigt genießen.

---

Das Arche Herzensbrücken Team besteht aus einem multiprofessionellen Team aus den Bereichen

- Pflege
- Therapie
- Allgemein- und Kindergartenpädagogik
- Lebens- und Sozialberatung
- Familienbegleitung
- Freizeitbetreuung
- Ehrenamt



# Was können wir Ihnen und Ihrer Familie bieten?

## Den erkrankten Kindern

- Aufenthalt gemeinsam mit den Eltern in einer großen Familiensuite , mit extra Wohnteil für das Kind/die Kinder (spezielle Betten stehen nach Absprache mit uns zur Verfügung)
  - Betreuungsmaßnahmen durch Therapeuten (Musiktherapie, Maltherapie, Kreativtherapien, tiergestützte Therapien), Pädagogen, Kinesiologen, Osteopathen, ...
  - Freizeitangebote der Region - abgestimmt auf die gesundheitlichen Möglichkeiten.
- 

## Den Geschwisterkindern

- Aufenthalt gemeinsam mit den Eltern in einer großen Familiensuite , mit extra Wohnteil für das Kind/die Kinder
  - Möglichkeit eines eigenen Einzelzimmers bei jugendlichen Geschwistern
  - Betreuungsmaßnahmen durch Therapeuten, Pädagogen, Kinesiologen, Osteopathen, ...
  - Freizeitangebote der Region
  - gemeinsame Zeit mit den Eltern
- 

## Den Eltern

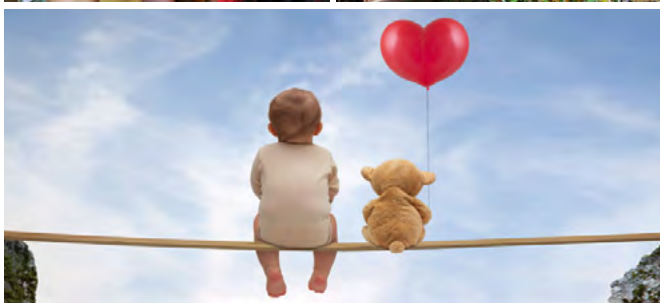
- Leistbare Auszeiten
- Freiräume für sich selbst
- Zeit für den Partner/die Partnerin
- Zeit für Geschwisterkinder
- Hotelservice incl. aller Angebote (Verpflegung, Wellnessbereich, Massage, ...)
- Freizeit- und Erholungsangebote der Region
- Austausch mit anderen betroffenen Familien
- Betreuung und Begleitung durch multiprofessionelles Team

# Wie unterstützen wir Sie und Ihre Familie?

## Während Ihres Aufenthalts bei uns

- verbringen wir Zeit mit dem erkrankten Kind/Jugendlichen
- verbringen wir Zeit mit dem Geschwisterkind
- entlasten wir Sie und Ihren Partner/Ihre Partnerin
- schaffen wir Freiräume für alle Familienmitglieder
- organisieren wir Freizeit- und Erholungsangebote für Sie und Ihre Familie
- stehen Ihnen und Ihrer Familie sämtliche Serviceleistungen des Hotels zur Verfügung
- steht Ihnen unser multiprofessionelles Team mit Rat und Tat zur Seite
- fördern wir den Austausch mit anderen Familien

Alle unsere Angebote können, müssen aber nicht in Anspruch genommen werden! Ihre Wünsche und Bedürfnisse haben Priorität.



## Wen betreuen wir?

Die Arche Herzensbrücken ist ein Erholungsort für Familien, in denen ein oder mehrere Kinder von folgenden Erkrankungen betroffen sind:

- schwere chronische Erkrankungen
- lebensbedrohliche Erkrankungen, für die kurative Therapien existieren, aber ein Therapieversagen möglich ist (z. B. Krebs)
- lebensverkürzende Erkrankungen mit therapeutischer Option, die eine Teilnahme an normalen kindlichen Aktivitäten ermöglichen (z. B. Muskeldystrophie)
- fortschreitende Erkrankungen ohne wirkliche therapeutische Option (z.B. MPS)
- schwere neurologische Erkrankungsformen, bei denen ein Erreichen des Erwachsenenalters in Frage gestellt ist
- Kinder und Jugendliche mit Mehrfachbehinderungen

Das Team der Universitätskinderklinik Innsbruck unterstützt uns als fachlicher Beirat. Diese Unterstützung und die geographische Nähe zur Kinderklinik (23km) garantieren Ihnen schnellen Zugang zu medizinischer Versorgung auf höchstem Niveau, sollte dies notwendig sein.

**Die Betreuung der erkrankten Kinder und der Geschwisterkinder sowie der Großteil aller Freizeit- und Erholungsangebote sind für Sie kostenfrei!**

Für den Aufenthalt bezahlen Sie einen geringen Selbstbeitrag, der von Ihrem Familieneinkommen abhängig ist.



# Wie erreichen Sie uns?

## Fachliche Koordination

DGKS Ines Paratscher

Telefon +43 / (0) 664 427 91 23

info@herzensbruecken.at

## Wir freuen uns auf Ihre Kontaktaufnahme.

## Arche Herzensbrücken

Hermannstalstraße 558 · 6100 Seefeld / Tirol

Telefon +43 / (0) 650 615 19 65

(Mag. Horst Szeli - Geschäftsführung)

info@herzensbruecken.at

[www.herzensbruecken.at](http://www.herzensbruecken.at)

